



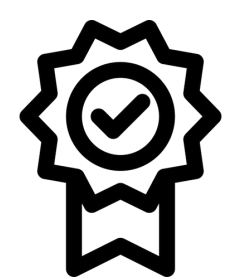
PC MSPTECH® A21 SERIES MSPA21H470I-02



Basada en las más recientes tecnologías de PC para brindar un mejor rendimiento, y con la capacidad de administración y la seguridad que usted espera.

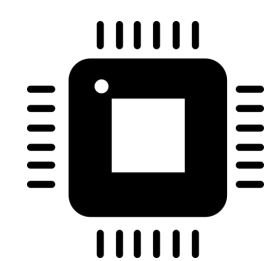
Las computadoras MSPTECH®

Cuentan con una versatilidad en cuanto a componentes se refiere, dispone de varios puertos de expansión para proveer una mejor experiencia para sus exigencias.



Solidez en Configuraciones

Trabaje sin retrasos gracias a los procesadores de alto rendimiento.



Diseño de Vanguardia

Con elegancia y seguridad, desarrollando así todo el potencial de sus componentes internos



Velocidad y Eficiencia:

Trabaje con la mayor velocidad que proveen los discos duros con altos estándares de lectura y escritura.



PC MSPTECH® A21 SERIES

MSPA21H470I-02

MSPTech recomienda Windows 10 Pro.



Tabla de Especificaciones

Características del Gabinete

Parámetro de configuración disponible: 5.25 CUBIERTA X1, HDD * 2, SSD * 1
Simplificado Sin ángulo, sin diseño de manos lastimadas
Lector de tarjetas incorporado (admite tarjetas de memoria MS / SD / MMC)
Diseño súper espacial compatible con todas las placas base MATX / ITX
Admite la fuente de alimentación del interruptor ATX estándar

Características de la Placa Madre

Chipset Intel H470, mATX con iluminación LED, DDR4 a 2933MHz, Dual M.2, listo para Intel Optane, HDMI, SATA 6Gb/s y USB 3.1 Gen 2
OptiMem: Aumenta la integridad de la señales en la memoria ram para una mejor estabilidad del sistema.
Fan Xpert 4: Controles flexibles para la máxima refrigeración, además de detección de temperatura GPU para juegos más fríos.
5X Protection III: Múltiples protecciones de hardware para una protección integral.
Máxima compatibilidad: Con USB 3.2 Gen 2, lista para Intel Optane, doble puerto M.2 NVMe PCIe con soporte para raid.
Intel® Socket 1200 para Procesadores Intel® Core™ de 10ma (decima) generación, Pentium® Gold y Celeron®
Admite CPU Intel® de 14 nm

Procesador

Intel® Socket 1200 para 10^a Gen Intel® Core™, Pentium® Gold y Celeron® Procesadores *
es compatible con Intel® 14 nm CPU. Admite la tecnología Intel® Turbo Boost 2.0 e Intel® Turbo Boost Max Tecnología 3.0

Procesadores soportados

Celeron Series

Celeron G5900 (3.4GHz, 58W, L3: 2M, 2C rev.G-1) / Celeron G5900T (3.2 GHz, 35 W, L3: 2 M, 2C rev. G-1) / Celeron G5905 (3.5GHz, 58W, L3: 4M, 2C rev.G-1) / Celeron G5905T (3.3GHz, 35W, L3: 4M, 2C rev.G-1) / Celeron G5920 (3.5GHz, 58W, L3: 2M, 2C rev.G-1) / Celeron G5925 (3.6GHz, 58W, L3: 4M, 2C rev.G-1).

Core Series

Core i3-10100 (3.6GHz, 65W, L3: 6M, 4C rev.G-1) / Core i3-10100F (3.6GHz, 65W, L3: 6M, 4C rev.G-1) / Core i3-10100T (3.0GHz, 35W, L3: 6M, 4C rev.G-1) / Core i3-10105 (3.7GHz, 65W, L3: 6M, 4C, rev.G-1) / Core i3-10105F (3.7GHz, 65W, L3: 6M, 4C, rev.G-1) / Core i3-10105T (3.0GHz, 35W, L3: 6M, 4C, rev. G-1) / Core i3-10300 (3.7GHz, 65W, L3: 8M, 4C rev.G-1) / Core i3-10300T (3.0GHz, 35W, L3: 8M, 4C rev.G-1) / Core i3-10305 (3.8GHz, 65W, L3: 8M, 4C, rev.G-1) / Core i3-10305T (3.0GHz, 35W, L3: 8M, 4C, rev. G-1) / Core i3-10320 (3.8GHz, 65W, L3: 8M, 4C rev.G-1) / Core i3-10325 (3.9GHz, 65W, L3: 8M, 4C, rev.G-1) / Core i5-10400 (2.9GHz, 65W, L3: 12M, 6C rev.G-1) / Core i5-10400F (2.9GHz, 65W, L3: 12M, 6C rev.Q-0) / Core i5-10400T (2.9GHz, 65W, L3: 12M, 6C rev.G-1) / Core i5-10400T (2.0GHz, 35W, L3: 12M, 6C rev.G-1) / Core i5-10500 (3.1GHz, 65W, L3: 12M, 6C rev.G-1) / Core i5-10500T (2.3GHz, 35W, L3: 12M, 6C rev.G-1) / Core i5-10600 (3.3GHz, 65W, L3: 12M, 6C rev.G-1) / Core i5-10600K (4.1GHz, 125W, L3: 12M, 6C rev.Q-0) / Core i5-10600KF (4.1GHz, 125W, L3: 12M, 6C rev.Q-0) / Core i5-10600T (2.4GHz, 35W, L3: 12M, 6C rev.G-1) / Core i7-10700 (2.9GHz, 65W, L3: 16M, 8C rev.Q-0) / Core i7-10700F (2.9GHz, 65W, L3: 16M, 8C rev.Q-0) / Core i7-10700K (3.8GHz, 125W, L3: 16M, 8C rev.Q-0) / Core i7-10700KF (3.8GHz, 125W, L3: 16M, 8C rev.Q-0) / Core i7-10700T (2.0GHz, 35W, L3: 16M, 8C rev.Q-0) / Core i9-10850K (3.6GHz, 125W, L3: 20M, 10C rev.Q-0) / Core i9-10900 (2.8GHz, 65W, L3: 20M, 10C rev.Q-0) / Core i9-10900F (2.8GHz, 65W, L3: 20M, 10C rev.Q-0) / Core i9-10900K (3.7GHz, 125W, L3: 20M, 10C rev.Q-0) / Core i9-10900KF (3.7GHz, 125W, L3: 20M, 10C rev.Q-0) / Core i9-10900T (1.9GHz, 35W, L3: 20M, 10C rev.Q-0).

Pentium Series

Pentium Gold G6400 (4.0GHz, 58W, L3: 4M, 2C rev.G-1) / Pentium Gold G6400T (3.4GHz, 35W, L3: 4M, 2C rev.G-1) / Pentium Gold G6405 (4.1GHz, 58W, L3: 4M, 2C, rev. G-1) / Pentium Gold G6405T (3.5 GHz, 35 W, L3: 4M, 2C, versión G-1) / Pentium Gold G6500 (4.1GHz, 58W, L3: 4M, 2C rev.G-1) / Pentium Gold G6500T (3.5 GHz, 35 W, L3: 4M, 2C rev. G-1) / Pentium Gold G6505 (4.2GHz, 58W, L3: 4M, 2C, rev. G-1) / Pentium Gold G6505T (3.6GHz, 35W, L3: 4M, 2C, rev.G-1) / Pentium Gold G6600 (4.2GHz, 58W, L3: 4M, 2C rev.G-1) / Pentium Gold G6605 (4.3 GHz, 58 W, L3: 4M, 2C, versión G-1)

Chipset

Intel® H470

Memoria Soportadas

4 x DIMM, máx. 128 GB, DDR4 2933/2800/2666/2400/2133 MHz Arquitectura de memoria de doble canal compatible con Intel® Extreme Memory Profile (XMP)

Ranuras de Expansión

1 x PCIe 3.0 x16 (modo x16)
1 x PCIe 3.0 x16 (máximo en modo x4)
2 x PCIe 3.0 x1

Lan

Ethernet Intel® I219-V, 1 x Controlador (s) Gigabit LAN
Opcionales: LAN Gigabit. Adaptador de red Gigabit PCIe - Wake On LAN

Comunicaciones

Tecnología inalámbrica con soporte para los estándares 802.11 a/b/g/n
- Adaptador PCI Express inalámbrico N a 300 Mbps ideal para la transmisión de vídeo, juegos online y llamadas a través de Internet
- Alta velocidad Wi-Fi hasta 1300Mbps (867Mbps en la banda de 5GHz o 400Mbps en la banda de 2.4GHz)

Audio

Realtek® ALC887 CODEC de audio de alta definición de 8 canales
- Soporta: detección de jack, reasignación de jack del panel frontal
Característica de audio:
Blindaje de audio: garantiza una separación analógica / digital de precisión y una interferencia multilaterales muy reducida
- Capas de PCB de audio dedicadas: capas separadas para los canales izquierdo y derecho para proteger la calidad de las señales de audio sensibles
- Condensadores de audio japoneses premium: proporcionan un sonido cálido, natural y envolvente con una claridad y fidelidad excepcionales



Puertos USB	<p>2 x puerto (s) USB 3.2 Gen 2 (1 x Tipo-A +1 x USB Type-C ®) 2 x puerto (s) USB 3.2 Gen 1 (2 x Tipo-A) 2 x puerto (s) USB 2.0 (2 x tipo A) Puerto USB frontal (8 en total) 4 x puerto (s) USB 3.2 Gen 1 4 x puerto (s) USB 2.0</p>
Puertos posteriores	<p>1 x puerto (s) combinado de teclado / mouse PS / 2 1 x DVI-D 1 x DisplayPort 1 x HDMI 1 x puerto (s) LAN (RJ45) 2 x USB 3.2 Gen 2 (1 x Tipo-A + 1 x USB Tipo-C ®) 2 x USB 3.2 Gen 1 Tipo-A 2 x USB 2.0 3 x Toma (s) de audio</p>
Almacenamiento	<p>Conjunto de chips Intel® H470: 1 x M.2 Socket 3, con la llave M, tipo 2242/2260/2280/22110 apoyo dispositivos de almacenamiento (PCIe modo 3,0 x 4) 1 x M.2 Socket 3, con tecla M, soporte para dispositivos de almacenamiento tipo 2242/2260/2280 (modo SATA y PCIe 3.0 x 4) * 1 5 x puerto (s) SATA 6Gb / s Soporte Raid. Opcionales: HDD SATA Controller - SDD SATA Controller - SSD M.2 - NVme PCIe. (128GB - 250GB- 500GB -512GB- 1TB - 2TB - 3TB - 4TB)</p>
Gráficos	<p>Procesador de gráficos integrado: Soporte de salida multi-VGA: puertos HDMI / DVI-D / DisplayPort -1 x DisplayPort 1.4 ** -1 x HDMI 1.4b -1 x DVI-D</p> <p>Opcionales Opcionales: Tarjetas graficas discretas - 320mm (max) GDDR3 - 256 Mb, 384 Mb, 512 Mb, 768 Mb, 896 Mb, 1024 Mb, 1.792 Mb GDDR5 - 1.024 Mb, 1.536 Mb, 2048 Mb. 3.072 Mb hasta 4 Gb</p>
Conectores Internos	<p>1 x conector (es) del ventilador de la CPU 3 x conector (es) del ventilador del chasis 1 x conector AIO_PUMP 2 x conector (es) USB 3.2 Gen 1 (hasta 5 Gbps) compatible (s) 4 puertos USB 3.2 Gen 1 adicionales 2 x Admite conectores USB 2.0 4 puertos USB 2.0 adicionales 1 x M.2 Socket 3 con clave M, tipo 2242/2260/2280/22110 compatible con dispositivos de almacenamiento (modo PCIe 3.0 x 4) 1 x M.2 Socket 3 con clave M, soporte para dispositivos de almacenamiento tipo 2242/2260/2280 (modo SATA y PCIe 3.0 x 4) 1 x encabezado SPI TPM 5 x conector (es) SATA 6Gb / s 1 x conector de alimentación EATX de 24 pines (s) 1 x conectores de alimentación EATX 12V de 8 pines 1 x conector (es) de audio del panel frontal (AAFP) 1 x puente (s) Clear CMOS 1 x conector del panel del sistema 1 x conector de puerto COM</p>
Sistema Operativo	Windows® 10 PRO
Teclado	Teclado Español, Portugués, Ingles conexión USB: MSPTECH®
Mouse	Mouse Láser conexión USB, MSPTECH®
Parlantes	Parlantes MSPTECH®, integrados en fábrica
Fuente de Alimentación	250W, 300W, 350W input 100 – 240 V / 50 - 60Hz. Cumple con eficiencia energética Energy Star®
Seguridad	<p>Sistema de Seguridad por Medio de Candado de Acero Opcional Sistema de seguridad por medio de candado electronico interno con clave en el BIOS</p>
Monitor	18.5", 19.5", 21.5", 22", 24"
Garantía	6, 12, 24 o 36 meses dependiendo del modelo y de los carepack, con soporte de hardware contra defectos de fábrica, mano de obra y reparación in situ

PC MSPTECH® A21 SERIES MSPA21H470I-02

MSPTech recomienda Windows 10 Pro.



Características Adicionales

Mini Torre MSPTech

- Ampliación de espacio en discos duros de 3.5" gracias a las 2 bahías disponibles en chasis.
- Ampliación de espacio en disco y velocidad de los discos de estado solido (SDD) de 2.5" gracias a la bahía disponible en chasis, slots M.2 en placa.
- Navegación de alta velocidad en red 10Gb/s por medio de adaptadores USB.
- Ampliación en cantidad lector de tarjetas de memorias externas.
- Aumento en velocidades de transferencia gracias a sus slots de PCI-Express 3.0 x16
 - En tarjeta de expansión de M.2 velocidad de transferencia hasta 32Gb/s.
 - En tarjeta Wireless 802.11ac/n/a 5GHz, 802.11b/g/n 2.4GHz con velocidades de transmisión igual o mayor a 1.3 Gb/s.
 - En SSD PCIe velocidad de transferencia hasta 32Gb/s.
 - En tarjeta red 10/100/1000 velocidad de transferencia hasta 32Gb/s.
 - Para tarjetas Gráficas hasta 320mm

Energy Star®

Este producto califica para Energy Star® en la configuración "Predeterminada de Fábrica" y ésta es la configuración en la que se logrará el ahorro de energía. Cambiar la configuración "Predeterminada de Fábrica" o habilitar otras funciones, aumentará el consumo de energía que podría exceder los límites necesarios para la calificación Energy Star®.

Queremos ayudarte a ahorrar energía.

Predeterminado de fábrica

MODO	Tiempo (minutos)
Modo de suspensión (monitor)	15
Modo de suspensión (sistema)	30

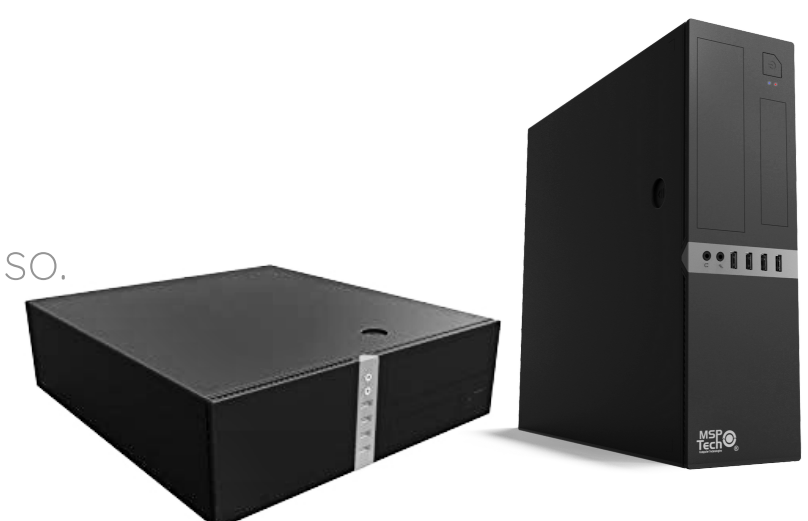
La computadora se puede reactivar haciendo clic con el mouse o el teclado cuando está en modo de suspensión.

Todas las especificaciones y modelos están sujetas a cambios sin previo aviso.

Las versiones del software incluido están sujetas a cambios sin previo aviso.

Imágenes referenciales.

Por favor, consulte para ofertas exactas.



**CONTINUAMOS DESARROLLANDO NUESTRAS TECNOLOGÍAS PARA
MANTENER OPTIMIZADA TU COMPUTADORA
MSPTECH®
MEJORANDO SU TRABAJO AL MÁXIMO.**